





CO₂ Emissie Inventaris
Rapportage 2016
Versie 1



Colt International Beheer BV
Korte Oijen 4
5433 NE KATWIJK
Postbus 29
5430 AA CUIJK
Tel: 0485-399 999
Website: www.coltinfo.nl
E-mail: info@coltinfo.nl
Opgesteld door: M. van Vossen-Sinel

Voor Akkoord	Datum: 27-03-2017
	
K.L. Foekens Commercieel Directeur	M.A.R. van Vossen- Sinel Arbo- & Milieu coördinator

CO₂ Emissie Inventaris 2016

Inhoudsopgave:

1.	Inleiding	3
2.	<u>Boundaries</u>	3
	<u>2.1</u> <i>Organizational boundaries</i>	3
	<u>2.2</u> <i>Operational boundaries</i>	4
3.	<u>CO₂ Emissie Inventaris</u>	5
	<u>3.1</u> <i>Normen</i>	5
	<u>3.2</u> <i>Verantwoordelijke personen</i>	5
	<u>3.3</u> <i>Rapportageperiode</i>	5
	<u>3.4</u> <i>Onzekerheden</i>	5
	<u>3.5</u> <i>CO₂ Emissie Inventaris</i>	6
	<u>3.6</u> <i>Voortgangsrapportage</i>	7
	<u>3.6.1</u> <i>Totale uitstoot CO₂-emissie</i>	7
	<u>3.6.2</u> <i>Per energiestroom</i>	8

1 Inleiding

Colt International is producent en leverancier van duurzame klimaatsystemen die zorgen voor een werk- en leefomgeving waarin luchtkwaliteit, daglicht en veiligheid gewaarborgd zijn. Voor zowel de industrie als voor de utiliteitsbouw is Colt actief op het gebied van klimaattechnieken, brandveiligheid, daglichttechniek en buitenzonwering. De gebruikte klimaattechnieken onderscheiden zich door een lage investering en een laag energieverbruik in combinatie met een hoge efficiency. Veel van de Colt oplossingen zijn zo milieuvriendelijk dat er subsidie op verleend wordt. Innovaties, nieuwe technieken die energie besparen en combinaties van bestaande technieken met nieuwe ontwikkelingen die goed zijn voor mens en milieu hebben bij Colt maximale aandacht. Ook in het advies naar de klant spelen mens, milieu en energiebesparing een belangrijke rol.

2 Boundaries

2.1 Organizational Boundaries

Voor het bepalen van de organizational boundary is Colt International Beheer BV gekozen als top van het hiërarchisch niveau van zeggenschapsrelaties. De volgende BV's vallen in 2016 onder Colt International Beheer BV:

Colt International BV

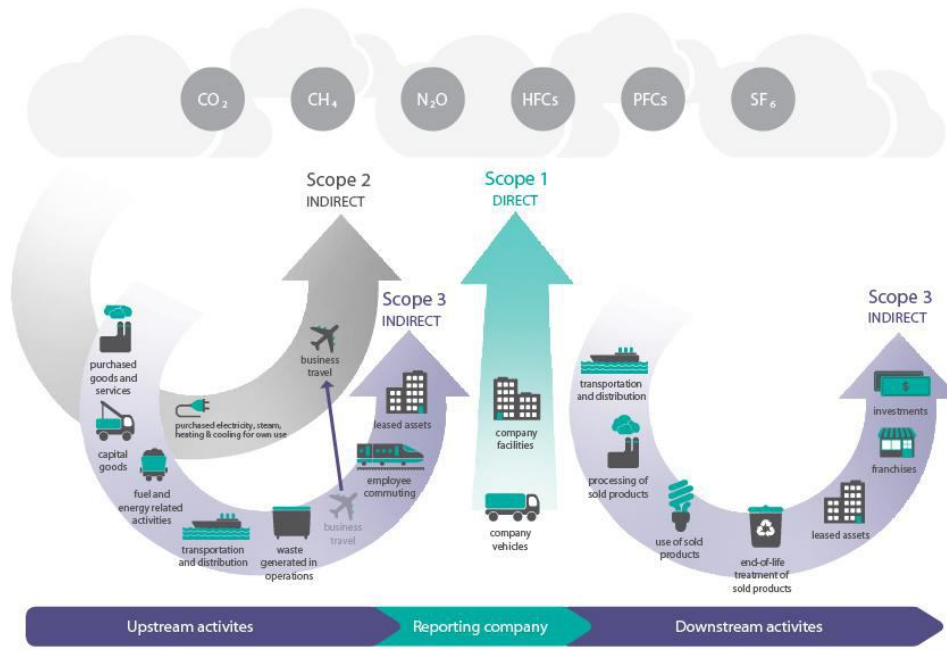
Colt International Productie BV

Ten opzichte van 2015 zijn Colt Eurobridge BV en Colt Technology BV uit de boundary verwijderd aangezien deze BV's zijn opgeheven / samengevoegd. Dit heeft echter geen consequenties voor de CO₂emissie inventaris.

Eind 2016 telden deze BV's 194 medewerkers.

2.2 Operational Boundaries

Om de Operational Boundaries af te bakenen is gebruik gemaakt van de scope-indeling volgens het GHG Protocol en de CO₂-prestatieladder van SKAO, zoals weergegeven in figuur 1.



Figuur 1. CO₂-Prestatieladder scopediagram, gebaseerd op scopediagram van GHG-Protocol Corporate Value Chain (scope 3) Accounting and Reporting Standard.

Scope 1 emissies of directe emissies

Scope 1 of directe emissies zijn emissies door de eigen organisatie, zoals emissies door eigen gas gebruik (bijv. gas boilers, warmtekrachtinstallaties en ovens) en emissies door het eigen wagenpark. Zie ook scopediagram.

Scope 2 emissies of indirecte emissies

Scope 2 of indirecte emissies zijn emissies die ontstaan door de opwekking van elektriciteit die de organisatie gebruikt, zoals emissies door centrales die deze elektriciteit leveren. SKAO rekent “Business air Travel” en “Personal Cars for business travel” tot scope 2. Zie ook scopediagram.

Scope 3 emissies of overige indirecte emissies

Scope 3 emissies of overige indirecte emissies zijn een gevolg van de activiteiten van het bedrijf (de organisatie) maar komen voort uit bronnen die geen eigendom van het bedrijf zijn noch beheerd worden door het bedrijf. Voorbeelden zijn emissies voortkomende uit de productie van ingekochte materialen, de verwerking van het afval en het gebruik van het door het bedrijf aangeboden/verkochte werk, dienst of levering.

Colt International Beheer BV rapporteert in deze emissie inventaris over Scope 1 en Scope 2.

3 CO₂ Emissie Inventaris

3.1 Normen

In dit rapport wordt, aan de hand van de rapportage-eisen van het Greenhouse Gas Protocol (GHG Protocol) en ISO 14064-1, de emissie inventaris van Colt International Beheer BV voor het jaar 2016 beschreven. Voor de conversiefactoren zijn de gegevens gebruikt zoals opgenomen op de site: <https://co2emissiefactoren.nl/>. De emissie inventaris geeft een beeld van de totale hoeveelheid CO₂-uitstoot van Colt International Beheer BV en alle daaronder vallende BV's (zie hoofdstuk 2: Boundary Report).

3.2 Verantwoordelijke personen

De operationeel verantwoordelijke voor de CO₂ emissie inventaris is de Arbo- & Milieuoördinator. De eindverantwoordelijke voor de CO₂ emissie inventaris is de Commercieel Directeur Colt International BV. Deze rapportage zal door beide personen worden ondertekend.

3.3 Rapportageperiode

Deze rapportage beschrijft de CO₂-emissies van 01-01-2016 tot en met 31-12-2016 en de vergelijkingen ten opzichte van de CO₂-emissies van voorgaande jaren waarbij 2011 als basisjaar geldt.


3.4 Onzekerheden

De berekende CO₂ emissies moeten altijd met bepaalde onzekerheidsmarge geïnterpreteerd worden, maar de meetgegevens en aannames die gebruikt zijn, zorgen ervoor dat men kan stellen dat de onzekerheidsmarge bij deze emissie inventaris klein is.

De volgende aannames zijn bij deze inventaris van toepassing:

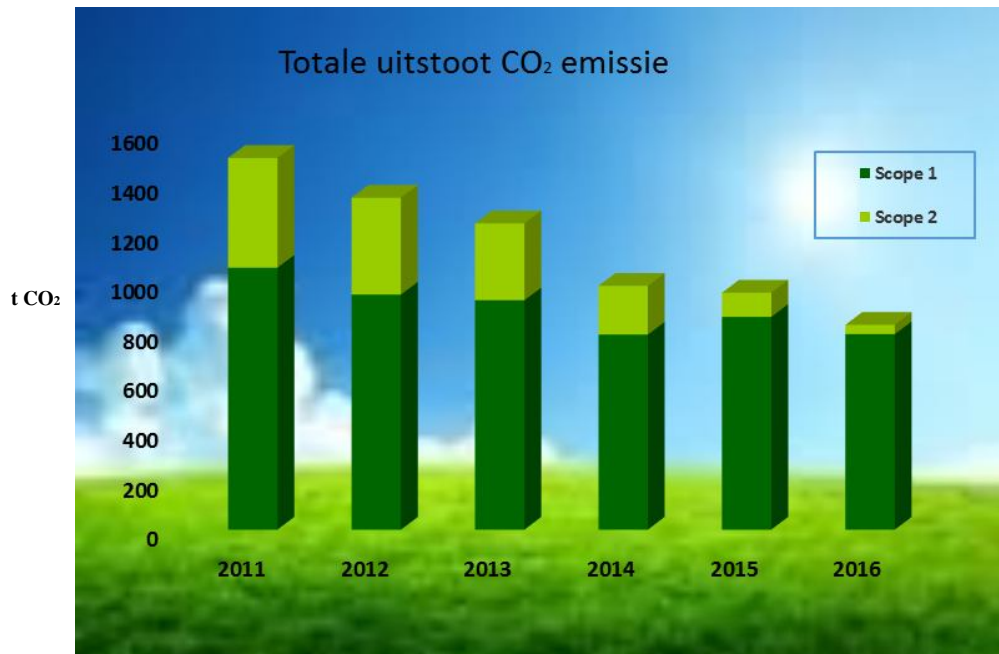
- Scope 2 Zakelijke kilometers met privé auto's:
Het aantal zakelijke kilometers gereden met privé auto's is berekend aan de hand van gedeclareerde kilometers. Brandstofsoort en type auto is hierbij niet bekend. Om deze reden zijn hiervoor statistieken van het CBS gebruikt.
- Scope 2 Zakelijke vliegreizen:
Zakelijke vliegreizen worden via een reisorganisatie geboekt en de meetgegevens die gebruikt zijn voor deze inventaris zijn door deze reisorganisatie aangeleverd. Regelmatig worden vluchten omgeboekt of geannuleerd. Het kan voorkomen dat retourvluchten geboekt worden terwijl slechts enkel gevlogen wordt omdat dit kostentechnisch voordeliger is. Tevens komt het voor dat in verre landen onverwachts zelf een vlucht geboekt moet worden buiten de reisorganisatie om. De gegevens zijn naar eigen inzicht aangepast.

3.5 CO₂ Emissie Inventaris

 CO₂ Emissie Inventaris 2016						
Scope 1						
Categorie	Onderdeel	Extra gegevens	Eenheid	Hoeveelheden	Conversie factor	Ton CO ₂
brandstof verbruik	verwarming	Katwijk NBR	m ³ gas	128.553	1.887	242,6
	machines en diversen	smeerolie	kilo smeerolie	81	3.035	0,2
		propaan LPG (heftrucks)	liter Propaan liter LPG	82 5.417	1.725 1.805	0,1 9,8
zakelijke autoreizen	lease bedrijf 1	diesel	liter diesel	160235	3.232	517,9
		benzine	liter benzine	2901	2.741	8,0
		Hybride	kilometers	65135	157	10,2
Scope 2						
Categorie	Onderdeel	Extra gegevens	Eenheid	Hoeveelheden	Conversie factor	Ton CO ₂
zakelijke vliegreizen	boeking agent	vlucht < 700 km	reizigerskilometers	16.098	297	4,8
		vlucht 700-2500 km		6.332	200	1,3
		vlucht >2500 km		91.115	147	13,4
zakelijke kilometers prive auto	gedeclareerde kilometers voor zakelijke ritten	betaalde km's aan medewerkers	kilometers diesel	13.893	213	3,0
			kilometers benzine	66.197	224	14,8
			kilometers LPG	1.634	196	0,3
elektra verbruik	Eneco grijs	Katwijk nbr	kWh	0	526	0,0
	Eneco groen	Katwijk nbr	kWh	663.342	0	0,0
Ton CO₂ over 2016						826,4
Versie 1						

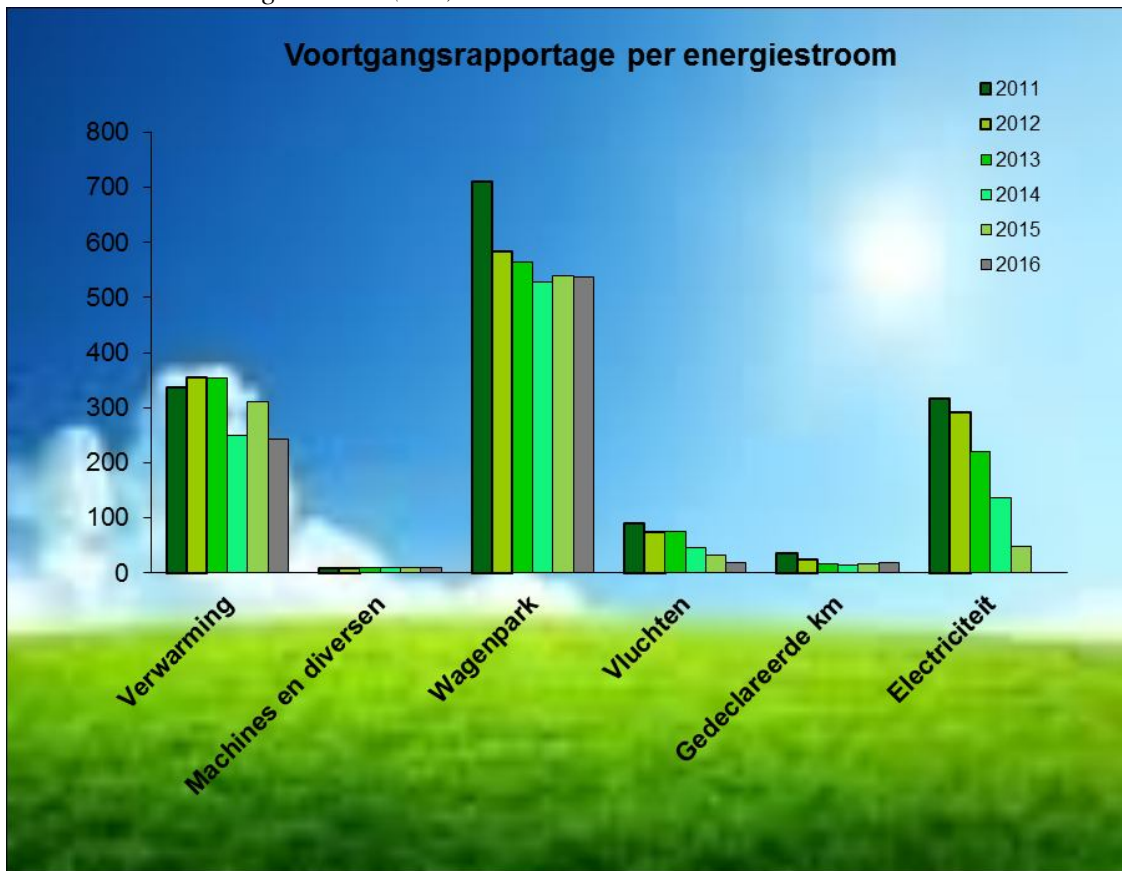
3.6 Voortgangsrapportage

3.6.1 Totale uitstoot CO₂-emissie



	Scope 1 (t CO ₂)	Scope 2 (t CO ₂)	Totaal (t CO ₂)
2011	1056,9	442,9	1499,8
2012	948,5	390,5	1339
2013	925,5	310,4	1235,9
2014	787,1	196,4	983,5
2015	858,6	97,2	955,8
2016	788,8	37,5	826,4

3.6.2 Per energiestroom (t CO₂)



	Verwarming	Machines en diversen	Wagenpark	Vluchten	Gedeclareerde km's	Electriciteit
2011	337,0	9,2	710,7	90,8	36,4	315,6
2012	355,5	9,4	583,6	75,3	24,1	291,0
2013	352,9	9,1	563,5	74,7	15,7	220,0
2014	248,9	9,5	528,7	45,8	14,2	136,4
2015	309,9	9,2	539,4	32,5	15,9	48,9
2016	242,6	10,2	536,1	19,4	18,1	0

Jaarlijks worden de gegevens per energiestroom afgezet tegen van toepassing zijnde omgevingsfactoren. Op deze manier kan een beter vergelijk worden gemaakt en indien nodig worden bijgestuurd. Deze (corrigerende) maatregelen worden opgenomen in het CO₂ Reductiedoelstelling en plan van aanpak.